

ÉVÉNEMENTS ARTISTIQUES ET CULTURELS

🕒 Nuit des Musées : Bobines au Muséum

Samedi 18 mai de 21h30 à 23h30, projection sur grand écran en plein air dans le jardin départemental du Las de courts et moyens métrages.

🕒 Des planches d'aliens - Rencontre avec Mathieu Ughetti, dessinateur de la BD « La guerre des fourmis »

Samedi 8 juin à 15h au Muséum. En partenariat avec les Éditions des Équateurs.

🕒 Le Muséum fête la musique et les voyages, au jardin du Las, dimanche 23 juin

- À 10h30 et 15h : Le P'tit Quinquin

Spectacle musical pour les toutes jeunes oreilles et leur famille, sur réservation (04 83 95 44 30)

- À 18h : Le tour du monde en 47 cordes

Concert de la classe de harpe du Conservatoire Toulon Provence Méditerranée

🕒 Un alien curieux de tout - Immédiation clown

dimanche 11 août 2019 de 15h à 18h



AU MUSÉUM EN FAMILLE

Avec des médiateurs scientifiques et culturels

🕒 Les étonnants voyages des aliens

Mercredi 17 avril, samedi 13 juillet et vendredi 2 août 2019 à 15h et 16h

🕒 Un moustique-alien

Mardi 9 avril, mercredi 24 avril, mercredi 19 juin, mercredi 10 juillet et vendredi 23 août 2019 à 15h et 16h

🕒 Jeu quiz Aliens, faune et flore venues d'ailleurs

Dimanche 16 juin, dimanche 28 juillet et dimanche 18 août de 15h à 18h

SORTIES NATURE

(annulées en cas d'intempéries)

DES ALIENS DANS LES ESPACES NATURELS SENSIBLES ?

Rares, fragiles, ou menacés, les ENS sont des sites remarquables gérés par le Département.

Venez y découvrir la faune et la flore venues d'ailleurs.

Inscription obligatoire, renseignements :

grp-dcsj-sorties-nature@var.fr



🕒 ENS Pointe de l'Observatoire (Saint-Raphaël), samedi 27 avril, matin et dimanche 5 mai, matin

🕒 ENS de Malpasset (Fréjus), samedi 27 avril et dimanche 5 mai après-midi

🕒 ENS San Luen (Le Muy), le dimanche 28 avril et le mercredi 8 mai après-midi

🕒 ENS de la Maison départementale de la nature des 4 Frères (Le Beausset), samedi 4 mai après-midi

🕒 ENS du jardin départemental du Las (Toulon), samedi 11 mai après-midi

🕒 Espace Nature départemental du Plan (La Garde - Le Pradet), dimanche 21 avril, samedi 18 mai

et mercredi 26 juin, matin et après-midi

RENDEZ-VOUS AUX JARDINS : DES ALIENS DANS LES JARDINS DE NOS VILLES

Samedi 8 juin à 14h et 15h et dimanche 9 juin à 15h, 16h et 17h au jardin départemental du Las.

VISITES COMMENTÉES

🕒 Visites du Muséum : Tous les 1^{ers} dimanches du mois à 15h et 16h.

🕒 Visites Muséum & jardin : des aliens dedans et dehors :

Samedi 13 avril, samedi 15 juin, samedi 20 juillet et samedi 17 août, à 15h et 16h



ALIENS ! Faune et flore venues d'ailleurs - Du 6 avril au 1^{er} septembre 2019

MUSÉUM DÉPARTEMENTAL DU VAR - Jardin départemental du Las - Toulon

ENTRÉE GRATUITE Ouvert du mardi au dimanche de 9h à 18h en continu. Fermeture les lundis et jours fériés

Tél. 04 83 95 44 20 - museum.var.fr

Toute la programmation est accessible gratuitement, dans la limite des places disponibles.

Inscription recommandée à l'avance. Tél. 04 83 95 44 30 ou sur place.

Pour les sorties nature uniquement, inscription et renseignements : grp-dcsj-sorties-nature@var.fr

Pour les groupes, visite commentée sur réservation. Tél. 04 83 95 44 20

museum@var.fr



[museum_var](https://www.instagram.com/museum_var)

CULTURE



LE DÉPARTEMENT
présente l'exposition



ALIENS !
FAUNE & FLORE
VENUES D'AILLEURS
6 AVRIL > 1^{ER} SEPTEMBRE 2019

MUSÉUM
DÉPARTEMENTAL DU VAR

Jardin départemental du Las - Toulon - ENTRÉE GRATUITE
de 9 h à 18 h en continu - Fermeture les lundis et jours fériés - Tél. 04 83 95 44 20 - museum.var.fr

PARTOUT, POUR TOUS, LE VAR ACTEUR DE VOTRE QUOTIDIEN

DES ALIENS PARMI NOUS ?

N'ayez crainte, il ne s'agit pas là d'extraterrestres !

Le terme « alien » est utilisé par les anglophones pour qualifier les plantes et animaux introduits en dehors de leur aire de répartition naturelle, par le biais des activités humaines. En français, on parle d'espèces « exotiques ». Certaines de ces espèces, voyageuses malgré elles, parviennent à s'installer et à proliférer dans leur nouveau milieu... Elles sont alors appelées espèces invasives ou espèces exotiques envahissantes.

Qui sont ces aliens ? D'où viennent-ils ? Comment réagir face à ce phénomène ? Cette exposition permet de découvrir cette faune et cette flore venues d'ailleurs et de s'interroger sur notre perception des espèces invasives !

« ALIENS! Faune et flore venues d'ailleurs » est l'un des aboutissements du projet européen ALIEM, dont le Muséum départemental du Var est partie prenante dans le cadre de ses activités scientifiques. Cette exposition itinérante est réalisée en partenariat avec le Musée d'Histoire Naturelle de la Méditerranée de Livourne.

LE PROJET ALIEM



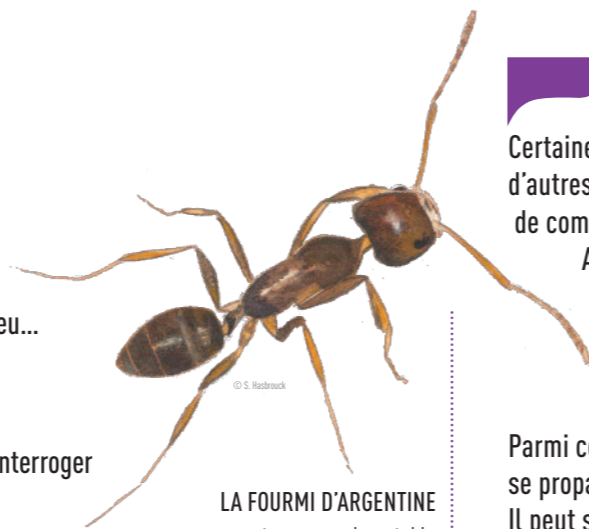
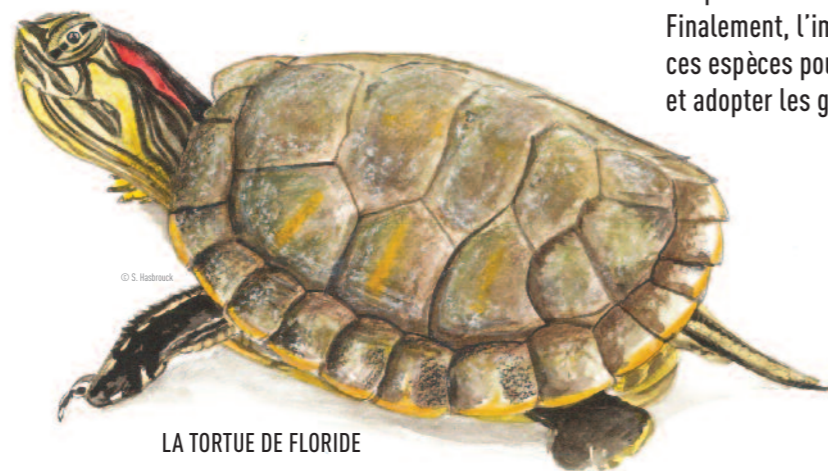
Le Département du Var est partenaire du projet transfrontalier ALIEM : « Action pour limiter les risques de diffusion des espèces introduites envahissantes en Méditerranée ». Depuis 2017 et jusqu'à 2020, le Muséum collabore avec des structures issues de cinq régions de France et d'Italie pour mener à bien ce projet.

À la clé, une plate-forme web, un réseau de surveillance, un observatoire transfrontalier et des actions de sensibilisation.

Ce projet bénéficie du soutien financier de l'Union européenne.



LA TORTUE DE FLORIDE



LA FOURMI D'ARGENTINE est un exemple notable dans notre région. Elle a été introduite en Europe au 19^e siècle. Elle forme aujourd'hui une super-colonie sur le littoral, qui s'étend du Portugal à l'Italie sur 6 000 km !

ALIENS : QUI SONT-ILS ?

Certaines espèces accompagnent les humains depuis toujours, d'autres profitent de l'augmentation et de l'accélération des modes de communication modernes pour se déplacer.

Ainsi, les activités humaines, et notamment les voyages et les échanges commerciaux, augmentent le risque d'introduction d'espèces dites « exotiques », un peu partout dans le monde.

Parmi ces espèces, certaines sont capables de s'installer et de se propager dans leur nouveau milieu et deviennent envahissantes. Il peut s'agir d'animaux, de plantes, de champignons ou même de micro-organismes. Elles se retrouvent dans tous les milieux naturels : terrestres, aquatiques et marins. Ce phénomène menace les écosystèmes et les espèces indigènes avec parfois des conséquences écologiques, économiques ou sanitaires négatives.

QUE FAIRE ?

Ces espèces invasives sont-elles toutes nocives ? Doit-on chercher à s'en débarrasser par tous les moyens ? Parfois, les remèdes sont pires que les maux... L'exposition invite à une réflexion quant à cette notion. Finalement, l'important est surtout de connaître ces espèces pour pouvoir signaler leur apparition et adopter les gestes adaptés.

MIMOSA D'HIVER

Notre mimosa d'hiver tant apprécié vient d'Australie ! Cette espèce ornementale, cultivée dans le sud de l'Europe dès le 19^e siècle, a une forte valeur patrimoniale. Malheureusement, dans le milieu naturel, cette plante peut s'avérer très envahissante.



LES RENDEZ-VOUS

CONFÉRENCES

🕒 **Aliens à six pattes** - Les mini-envahisseurs : un regard naturaliste sur les insectes invasifs du Var. Vendredi 26 avril à 19h au cinéma de Rians, par François Dusoulier, MNHN (Muséum national d'Histoire naturelle). En partenariat avec l'association Ésope 21.

🕒 **Aliens à rayures** - Le frelon asiatique Samedi 4 mai à 16h30 à la Maison départementale des 4 Frères au Beausset, par Quentin Rome, MNHN.

🕒 **Des aliens et des gens** - Une sociologie des espèces exotiques envahissantes Jeudi 20 juin à 18h au Muséum, par Cécilia Claeys, Aix-Marseille Université.

🕒 **Des aliens à carapace** - Tortues de Floride : animal de compagnie ou espèce invasive ? Mercredi 3 juillet à 19h au Village des Tortues à Carnoules, par Antoine Cadi, SOPTOM (Station d'Observation et de Protection des Tortues et de leurs Milieux).

FOCUS - Présentations courtes en déambulation au Muséum

🕒 **Allergique aux aliens ?** Mercredi 29 mai et dimanche 25 août à 15h. Autour du cas des ambrosies.

🕒 **Un alien aux pompons jaune d'or** Mercredi 22 mai, mercredi 12 juin, mercredi 21 août à 15h. Le mimosa, emblématique du Sud mais reconnu invasif...



CHARANÇON ROUGE DU PALMIER



AMBROSIE